

SANT CUGAT DEL REC

Jaciment: SANT CUGAT DEL REC (Barcelona).

Tipus de Jaciment: Modern, Medieval, Romà.

Any: 2003

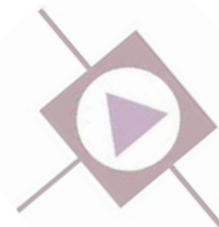
Promotor: CAIXA PENEDÈS

Equip de Treball.

- 2 arqueòlegs directors.

- 12 arqueòlegs auxiliars.

Durada de la intervenció: 8 mesos



AVINYÓ

Jaciment: CARRER AVINYÓ (Barcelona).

Tipus de Jaciment: Medieval i Romà.

Any: 2003

Promotor: AJUNTAMENT DE BARCELONA.

Equip de Treball.

- 2 arqueòlegs directors.

- 8 arqueòlegs auxiliars.

Durada de la intervenció: 7 mesos



C/ SANT HONORAT Nº 3

Jaciment: CARRER SANT HONORAT Nº 3 (Barcelona).

Tipus de Jaciment: Medieval i Romà.

Any: 2003

Promotor: COMAPA-GISA

Equip de Treball.

- 2 arqueòlegs directors.

- 17 arqueòlegs auxiliars.

Durada de la intervenció: 5 mesos



PLAÇA DE L'ESGLÉSIA

Jaciment: PLAÇA DE L'ESGLÉSIA (Granollers).

Tipus de Jaciment: Romà, Medieval.

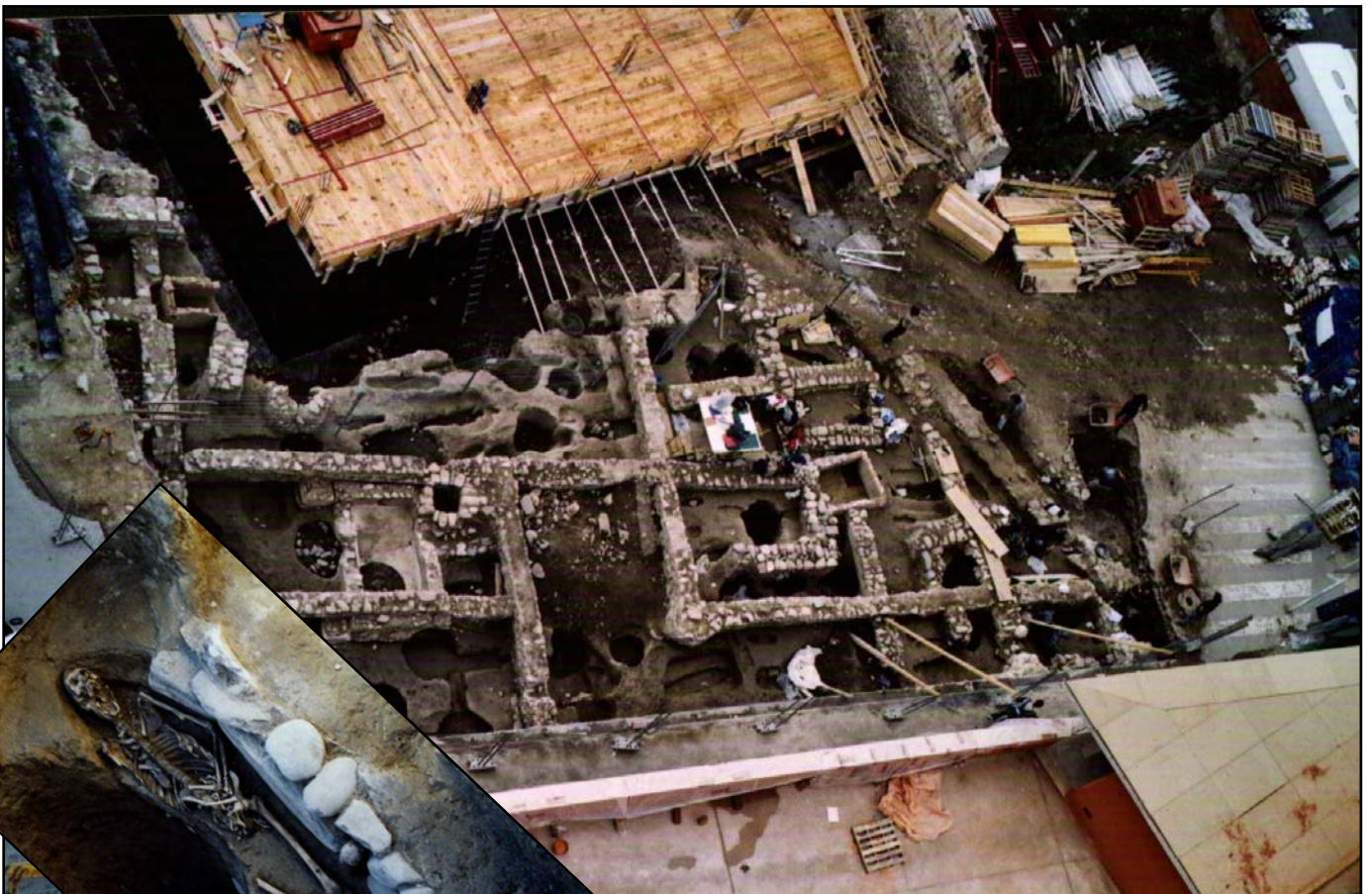
Any: 2003.

Promotor: GRANOLLERS PROMOCIONS.

Equip de Treball.

- 2 arqueòleg directors.
- 12 arqueòlegs auxiliars.

Durada de la intervenció: 5 mesos



FOSAT EST DE VALLPARADÍS

Jaciment: FOSAT EST DE VALLPARADÍS (Terrassa).

Tipus de Jaciment: Medieval.

Any: 2003-2004

Promotor: GISA

Equip de Treball.

- 2 arqueòlegs directors.

- 15 arqueòlegs auxiliars.

Durada de la intervenció: 6 mesos



SECTOR VILALBA

Jaciment: SECTOR VILALBA (La Roca del Vallès).

Tipus de Jaciment: Bronze-ferro, romà i Medieval.

Any: 2.004.

Promotor: VILALBA GOLF SL.

Equip de Treball.

- 1 arqueòlegs directors.
- 12 arqueòlegs auxiliars.

Durada de la intervenció: 4 mesos



ILLA D'EN ROBADOR

Jaciment: ILLA D'EN ROBADOR. (Barcelona).

Tipus de Jaciment: Prehistòric i Medieval.

Any: 2.004-2005.

Promotor: COOP. HABITATGE ENTORN, DEL TEU BARRI I LLAR UNIÓ

Equip de Treball.

- 3 arqueòlegs directors.

- 20 arqueòlegs auxiliars.

Durada de la intervenció: 7 mesos



INSTAL·LACIONS ELECTRIQUES

Jaciment: XARXA D'INSTAL·LACIONS ELÈCTRIQUES. (Barcelona).

Tipus de Jaciment: Vàries èpoques

Any: 2.003/2004/2005/2006/2007.

Promotor: FECSA-ENDESA

Equip de Treball.

- 15 arqueòlegs directors.

Durada de la intervenció: 5 anys



C/ BANYS NOUS 11 / CECS DE LA BOQUERIA 8

Jaciment: C/ BANYS NOUS 11, CECS DE LA BOQUERIA 8. (Barcelona).

Tipus de Jaciment: Romà i Medieval.

Any: 2.005.

Promotor: BARNILS, FARGAS I XICOTA, S.A. / FILMAX

Equip de Treball.

- 2 arqueòlegs directors.

- 8 arqueòlegs auxiliars.

Durada de la intervenció: 3 mesos



APARCAMENT SUBTERRANI A L'ILLA ROBADOR

Jaciment: APARCAMENT SUBTERRANI ILLA ROBADOR. (Barcelona)

Tipus de Jaciment: Medieval, Modern i Contemporani

Any: 2.005.

Promotor: AGRUPACION GUINOVART OSHA

Equip de Treball.

- 2 arqueòlegs directors.
- 10 arqueòlegs auxiliars.

Durada de la intervenció: 3 mesos



C/ BEATES 2-5

Jaciment: C/ BEATES 2-5. (Barcelona).

Tipus de Jaciment: Prehistòria, romà, Medieval, Modern i Contemporani.

Any: 2.005-2006.

Promotor: FOMENT DE CIUTAT VELLA S.A.

Equip de Treball.

- 2 arqueòlegs directors.

- 12 arqueòlegs auxiliars.

Durada de la intervenció: 7 mesos



BAIXADA DE LES ESPENYES N° 8

Jaciment: BAIXADA DE LES ESPENYES 8 (Mataró-Maresme).

Tipus de Jaciment: Medieval i Modern.

Any: 2.005.

Promotor: PUMSA

Equip de Treball.

- 1 arqueòleg director.
- 8 arqueòlegs auxiliars.

Durada de la intervenció: 4 mesos



CASSERRES

Jaciment: **CASSERRES.** (Casserres).

Tipus de Jaciment: Romà, Medieval.

Any: 2.005-2006.

Promotor: UTE EIX BERGUEDÀ

Equip de Treball.

- 2 arqueòlegs directors.

- 15 arqueòlegs auxiliars.

Durada de la intervenció: 4 mesos



QUINTANA ALTA / SANT JOSEP I FELIP D'EN ROSÉS

Jaciment: C/ QUINTANA ALTA, SANT JOSEP D'EN ROSÉS I SANT FELIP D'EN ROSÉS. (Badalona).

Tipus de Jaciment: Romà.

Any: 2006.

Promotor: COPCISA INMOBILIARIA SL

Equip de Treball.

- 4 arqueòlegs directors.

- 16 arqueòlegs auxiliars.

Durada de la intervenció: 4 mesos



C/ CARABASSA Nº 8

Jaciment: C/ CARABASSA Nº 8 (Barcelona).

Tipus de Jaciment: Medieval.

Any: 2006.

Promotor: OIC-PENTA.

Equip de Treball.

- 1 arqueòlegs directors.
- 10 arqueòlegs auxiliars.

Durada de la intervenció: 2 mesos



INTERVENCIONS ARQUEOLÒGIQUES A CATALUNYA

Jaciment: INTERVENCIONS ARQUEOLÒGIQUES A CATALUNYA

Tipus de Jaciment: Vàries èpoques

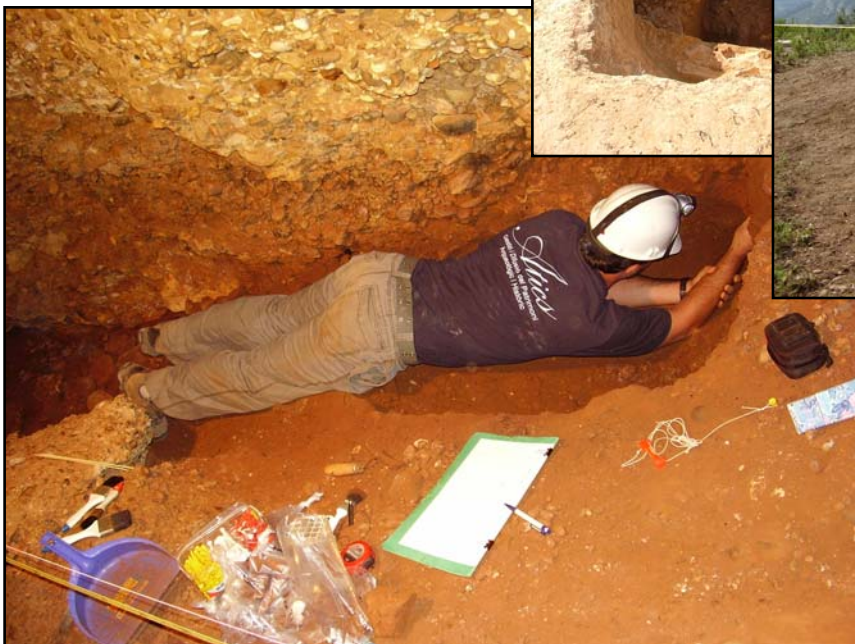
Any: 2.006-2007.

Promotor: GENERALITAT DE CATALUNYA

Equip de Treball.

- 15 arqueòlegs directors.
- 20 arqueòlegs auxiliars.

Durada de la intervenció: 2 anys



C/ SANT PERE MÉS BAIX

Jaciment: C/ SANT PERE MÉS BAIX (Barcelona).

Tipus de Jaciment: Vàries èpoques.

Any: 2006-2007.

Promotor: FOMENT DE CIUTAT VELLA S.A.

Equip de Treball.

- 1 arqueòlegs directors.
- 10 arqueòlegs auxiliars.

Durada de la intervenció: 5 mesos



C/ HOSPITAL 26-30

Jaciment: C/ HOSPITAL 26-30. (Barcelona).

Tipus de Jaciment: Romà, Medieval, Modern.

Any: 2007.

Promotor: CASACUBERTA MARSANS

Equip de Treball.

- 2 arqueòlegs directors.

- 10 arqueòlegs auxiliars.

Durada de la intervenció: 7 mesos



C/ NOU DE LA RAMBLA 82-88

Jaciment: C/ NOU DE LA RAMBLA 82-88. (Barcelona).

Tipus de Jaciment: Prehistòria i medieval.

Any: 2007.

Promotor: CONSERVATORI DEL LICEU

Equip de Treball.

- 1 arqueòlegs directors.

- 8 arqueòlegs auxiliars.

Durada de la intervenció: 4 mesos



C/ PORTAL DE L'ÀNGEL 11-13

Jaciment: C/ PORTAL DE L'ÀNGEL 11-13. (Barcelona).

Tipus de Jaciment: Romà, Medieval, Modern i Contemporani.

Any: 2007.

Promotor: INMOBILIARIA AZIUS.

Equip de Treball.

- 2 arqueòlegs directors.

- 10 arqueòlegs auxiliars.

Durada de la intervenció: 5 mesos



MEGÀLIT DE ROCA SERENY

Jaciment: ROCA SERENY. (Sant Llorenç de Savall).

Tipus de Jaciment: Neolític final- Calcolític-Bronze Inicial.

Any: 2006-2007.

Promotor: Generalitat de Catalunya. Servei d'Arqueologia.

Equip de Treball.

- 2 arqueòlegs directors.
- 2 arqueòlegs auxiliars.
- 3 restauradors.

Durada de la intervenció: 2 mesos



AUTOVIA ORBITAL B-40

Jaciment: AUTOVIA ORBITAL B-40 (Terrassa).

Tipus de Jaciment: Romà.

Any: 2007-2008.

Promotor: COPCISA S.A.

Equip de Treball.

- 4 arqueòlegs directors.
- 14 arqueòlegs auxiliars.

Durada de la intervenció: 6 mesos



CAN CRUZATE

Jaciment: Can Cruzate (Mataró).

Tipus de Jaciment: Romà.

Any: 2008.

Promotor: PROMOCIONS URBANISTIQUES DE MATARÓ (PUMSA)

Equip de Treball.

- 2 arqueòlegs directors.
- 12 arqueòlegs auxiliars.
- 1 restaurador

Durada de la intervenció: 3 mesos



FONERIA

Jaciment: Foneria (Barcelona).

Tipus de Jaciment: Romà.

Any: 2008-2009.

Promotor: GISA.

Equip de Treball.

- 2 arqueòlegs directors.
- 10 arqueòlegs auxiliars.
- 2 restauradors.

Durada de la intervenció: 4 mesos.



PLAÇA MAJOR

Jaciment: Plaça Major (Sabadell).

Tipus de Jaciment: Medieval-Modern.

Any: 2008-2009.

Promotor: GISA.

Equip de Treball.

- 2 arqueòlegs directors.

- 20 arqueòlegs auxiliars.

Durada de la intervenció: 7 mesos.



SARCÒFAGS DE MORULLS

Jaciment: SARCÒFAGS DE MORULLS (Gerb).

Tipus de Jaciment: Romà.

Any: 2008-2009.

Promotor: GENERALITAT DE CATALUNYA (Servei d'Arqueologia).

Equip de Treball.

- 1 arqueòlegs directors.
- 8 arqueòlegs auxiliars.
- 1 restaurador
- 1 antropòleg

Durada de la intervenció: 2 mesos



LA SUDA

Jaciment: La Suda (Tortosa).

Tipus de Jaciment: Ibèric-Medieval.

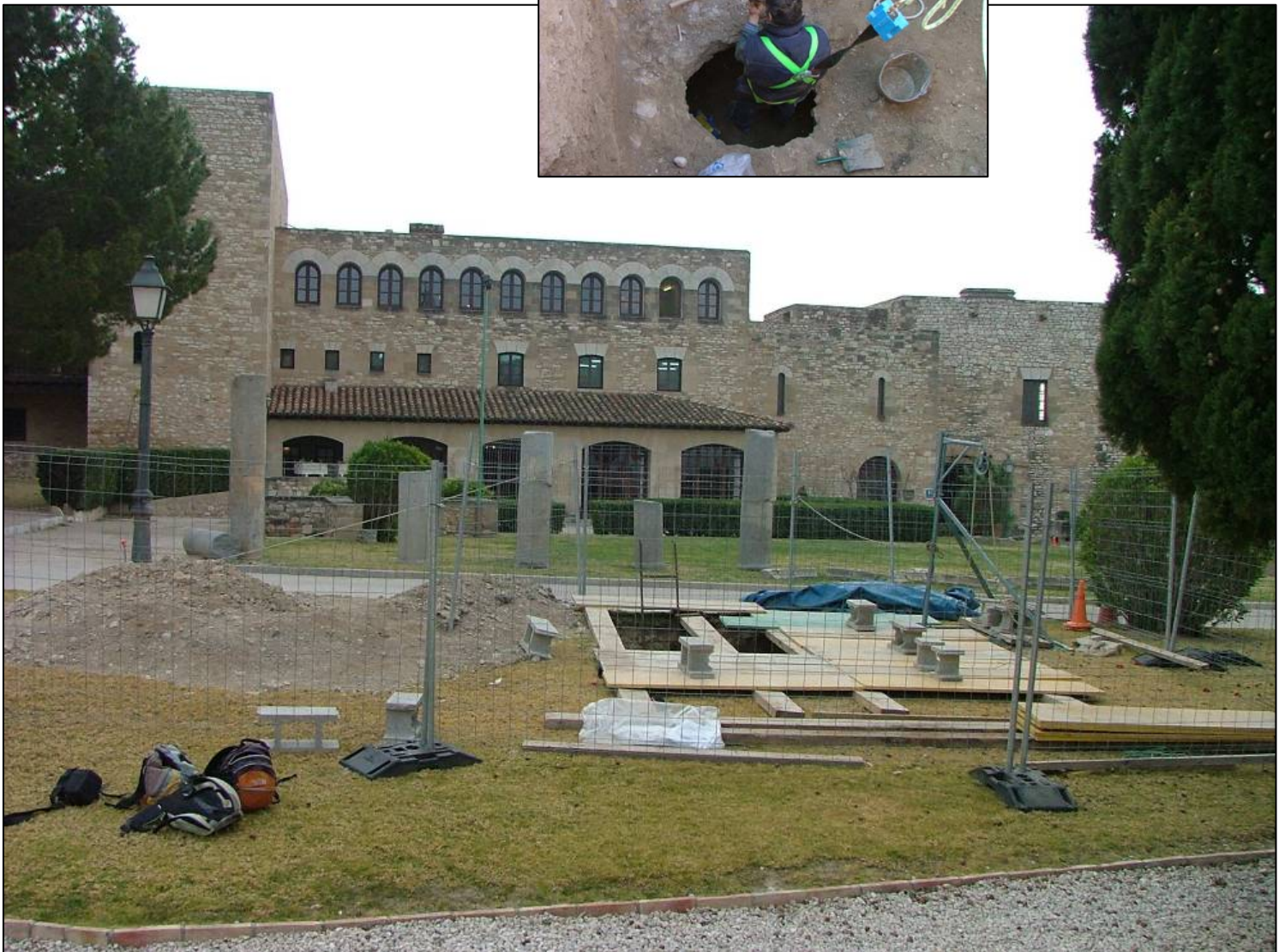
Any: 2009.

Promotor: PARADORES DE TURISMO DE ESPAÑA.

Equip de Treball.

- 1 arqueòleg director.
- 6 arqueòlegs auxiliars.

Durada de la intervenció: 1 mes



CASTELL DE BESORA

Jaciment: Castell de Besora (Santa Maria de Besora).

Tipus de Jaciment: Ibèric-Medieval-Modern.

Any: 2005-2009.

Promotor: Generalitat de Catalunya, Caixa Manlleu, IRMU, Associació Amics del Bisaura.

Equip de Treball.

- 2 arqueòlegs directors.
- 8 arqueòlegs auxiliars.
- 1 restaurador.
- 6 antropòlegs.

Durada de la intervenció: 2 mesos



CAN FÀBREGAS

Jaciment: Can Fàbregas (Mataró).

Tipus de Jaciment: Arqueologia industrial.

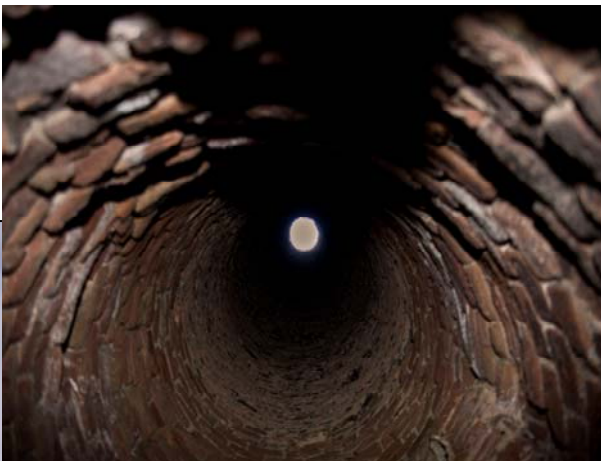
Any: 2009.

Promotor: PROMOCIONS URBANISTIQUES DE MATARÓ (PUMSA)

Equip de Treball.

- 1 arqueòleg director.
- 2 tècnics dibuixants.
- 6 Historiadors.

Durada de la intervenció: 2 mesos



TORRE LLAUDER

Jaciment: Torre Llauder (Mataró).

Tipus de Jaciment: Romà.

Any: 2009.

Promotor: Ajuntament de Mataró

Equip de Treball.

- 1 arqueòleg director.

- 6 arqueòlegs auxiliars.

Durada de la intervenció: 1 mes



FORN DE CAN PERIQUES

Jaciment: Forn de Can Periques (Puig-Reig).

Tipus de Jaciment: Segle XIX.

Any: 2006-2009.

Promotor: CEDINSA

Equip de Treball.

- 1 arqueòleg director.
- 2 arqueòlegs auxiliars.
- 3 restauradors

Durada de la intervenció: 5 mesos



CARRER RIPOLL 25

Jaciment: Carrer Ripoll 25 (Barcelona).

Tipus de Jaciment: Medieval-Modern

Any: 2009.

Promotor: Foment de Ciutat Vella

Equip de Treball.

- 1 arqueòleg director.

- 10 arqueòlegs auxiliars.

Durada de la intervenció: 6 mes



LÍNIA ELÈCTRICA EVACUACIÓ PARCS EÒLICS DE LA TERRA ALTA (AERTA)

Jaciment: LÍNIA ELÈCTRICA EVACUACIÓ PARCS EÒLICS DE LA TERRA ALTA

Tipus de Jaciment: Ferro/Ibèric-Modern-Guerra Civil

Any: 2008.

Promotor: AERTA

Equip de Treball.

- 1 arqueòleg director.
- 1 arqueòleg tècnic
- 4 arqueòlegs auxiliars
- 1 antropòleg.

Durada de la intervenció: 6 mesos



PARC EÒLIC DE BON VENT CORBERA D'EBRE

Jaciment: Parc Eòlic Bon Vent Corbera d'Ebre

Tipus de Jaciment: Guerra Civil

Any: 2009-2010.

Promotor: Neo Energia EDP

Equip de Treball.

- 1 arqueòleg director.
- 1 arqueòleg tècnic
- 4 arqueòlegs auxiliars
- 1 antropòleg.

Durada de la intervenció: 11 mesos



DRASSANES DE BARCELONA

Jaciment: DRASSANES DE BARCELONA.

Tipus de Jaciment: Romà, Medieval i Modern.

Any: 2011-2012.

Promotor: MUSEU MARÍTIM DE BARCELONA.

Equip de Treball.

- 1 arqueòleg director.
- 1 arqueòleg tècnic.
- 10 arqueòlegs auxiliars.
- 1 antropòleg.

Durada de la intervenció: 8 mesos.



INTERVENCIONS ARQUEOLÒGIQUES A CATALUNYA

Jaciment: INTERVENCIONS ARQUEOLÒGIQUES A CATALUNYA

Tipus de Jaciment: Vàries èpoques.

Any: 2.011-2012.

Promotor: GENERALITAT DE CATALUNYA.

Equip de Treball.

- 15 arqueòlegs directors.
- 20 arqueòlegs auxiliars.

Durada de la intervenció: 2 anys



CAMPS DE CAN VIURE

Jaciment: CAMPS DE CAN VIEURE, LES FRANQUESES DEL VALLÈS.

Jaciment: Romà.

Any: 2012.

Promotor: ENAGAS, S.A.

Equip de Treball.

- 1 arqueòleg director.
- 5 arqueòleg tècnics.
- 1 antropòleg.

Durada de la intervenció: 3 mesos.



CA N'ARNELLA

Jaciment: CA N'ARNELLA, TERRASSA.

Tipus de Jaciment: Neolític mig, tardoromà.

Any: 2012.

Promotor: ENAGAS S.A.

Equip de Treball.

- 1 arqueòleg director.
- 1 arqueòleg tècnic.
- 1 antropòleg.

Durada de la intervenció: 1 mes.



VINYA DE LA SALUT

Jaciment: VINYA DE LA SALUT, VILADECALLS.

Tipus de Jaciment: tardoromà.

Any: 2012.

Promotor: ENAGAS S.A.

Equip de Treball.

- 2 arqueòlegs directors.

- 2 arqueòlegs tècnics.

Durada de la intervenció: 2 mesos.



CAN COLOMER

Jaciment: CAN COLOMER, TERRASSA.

Tipus de Jaciment: Ibèric i tardoromà.

Any: 2012.

Promotor: ENAGAS S.A.

Equip de Treball.

- 1 arqueòleg director.
- 3 arqueòlegs tècnics.
- 1 antropòleg.

Durada de la intervenció: 1 mes.



CASTELL DE MILANY

Jaciment: CASTELL DE MILANY, VIDRÀ, OSONA.

Tipus de Jaciment: Medieval.

Any: 2011-12.

Promotor: AJUNTAMENT DE VIDRÀ.

Equip de Treball.

- 1 arqueòleg director.

Durada de la intervenció: 1 mes.



COLL DEL MORO

Jaciment: COLL DEL MORO, GANDESA.

Tipus de Jaciment: Ibèric.

Any: 2012.

Promotor: AJUNTAMENT DE GANDESA.

Equip de Treball.

- 1 arqueòleg director.
- 4 arqueòlegs auxiliars.

Durada de la intervenció: 2 mesos.



CAMI DE CAL CUQUES

Jaciment: CAMI DE CAL CUQUES, MANRESA.

Tipus de Jaciment: Romà, Modern.

Any: 2012.

Promotor: DRAGADOS SA.

Equip de Treball.

- 1 arqueòleg director.
- 2 restauradors.

Durada de la intervenció: 1 mes.



AUTOPISTA AP-7/PLA DE DALT, Sector 4

Jaciment: AUTOPISTA AP-7/PLA DE DALT, Sector 4, GIRONA

Tipus de Jaciment: Paleolític.

Any: 2012.

Promotor: ACESA

Equip de Treball.

- 1 arqueòleg director.
- 4 arqueòlegs tècnics.
- 20 arqueòlegs auxiliars.

Durada de la intervenció: 2 mesos.

